



Nr 1 Jan 2021 (Årgång 16)

Redaktionen



Vi i Brf Vikingen är bostadsrättsföreningens informationsblad som sammanställs av Matz Eklund på Spetsudden. Tipsa oss gärna om du vill att vi skriver något särskilt.

matz@spetsudden.se

Ordförande har ordet



Nytt år 2021, vaccinet har kommit till Sverige och nu hoppas jag att Pandemin ska försvinna. Det har varit ett väldigt ovanligt år. Våra projekt som skulle genomföras har pausats.

Styrelsearbetet har inte kunnat genomföras med månatliga fysiska möten utan har blivit digitala och många telefonsamtal. Vi har nu planerat för 2021 med månadsvisa möten men några kan nog behöva genomföras med Zoom eller Teams.



Jag vill hötta med näven till alla de som dumpar sopor i vår fina förening. Vi accepterar inte dessa slarviga personer och kommer att lägga ned mer energi på

att hitta de som skräpar ned och de skall betala för borttransport och städning.

Lev väl!

Taylan Inal
Ordförande

Container

Fredagen den 12 februari kommer en container att ställas upp på Narviksgården, det går bra att kasta grovsopor i den dock ej ingen pryl med elsladd, byggavfall eller vitvaror. Containern hämtas måndagen den 15 februari.

Bosättningskrav

I vår förening finns ett bosättningskrav, med detta menas att för att få förvärva och inneha en bostadsrättslägenhet måste ägaren vara folkbokförd i lägenheten. Detta innebär att man inte kan köpa en lägenhet utan att flytta in i den. Föreningen kontrollerar löpande att inte lägenheter hyrs ut olovligt i andra hand.



Om någon har folkbokfört sig på din adress, oavsett om det är av misstag eller avsiktligt, ska du anmäla detta till Skatteverket. Detta är egentligen inte olagligt och polisen kan därför inte göra något åt saken (om inte brott påvisas). Däremot kan man säga att det är lagstridigt eftersom personen i fråga inte bor i bostaden.

Om du tror att någon är inkorrekt folkbokförd på din adress bör du anmäla detta till Skatteverket. Denna process kan ta några veckor eftersom Skatteverket måste göra en utredning, söka upp personen och be den anmäla sig på rätt adress.

Om Skatteverket efter utredningen inte kan konstatera var personen faktiskt bor kan de ändra folkbokföringen till "utan känd hemvist". På så sätt blir du av med någon som har folkbokfört sig på din adress.

Det är viktigt att vara folkbokförd där du bor eftersom detta styr rättigheter och skyldigheter när det till exempelvis gäller bostadsbidrag, var du skall betala skatt och var du ska rösta.

1 juli 2018 ändrades folkbokföringslagen (SFS 1991:481) vilket bland annat innebär att Skatteverket har rätt att göra kontrollbesök för att säkerställa att personer som bor i Sverige finns med i registret och att adressuppgifterna är korrekta. Ändringen innebär också att den som lämnar oriktig uppgift om folkbokföring eller inte anmäler ny adress vid flytt kan dömas för folkbokföringsbrott.

Namnskylt



Så här får det inte se ut. Enbart bostadsrättsinnehavarens namn får stå på dörren, föreningen sätter upp namnremsan. Har du make/maka eller sambo kontakta felanmälan så får du kostadsfritt en ny namnremsa monterad i brevlådan. Har du inneboende skall de ha c/o adress.

Bredband



Akalla Husby Nätort består av 6 samverkande bostadsrätts- och egnahemsföreningar i Husby och Akalla. Föreningarna är Vikingen, Trädgårdsstaden, Pargas, Lofoten, Akallahöjden och Akalladalens samfällighet. Vi har byggt ett unikt IT projekt för att skapa framtidens informationssamhälle i stadsdelarna Akalla och Husby i Stockholm.

Anslutningen till Internet som Bahnhof erbjuder är 10 Mbit/s, 100 Mbit/s och 1000 Mbit/s. I verkligheten är hastigheten vid avtalat 10 Mbit/s normalt upp till 50 Mbit/s.

Vill du veta mer surfa in på:
<https://ahn.se/bredband/>

Vår ventilation



Vid matlagning bör köksfönstret vara stängt samt spiskåpens timer vara påsatt för ökning av utsuget.

Filter, kåpa och ventiler skall rengöras vid behov och ventiler i såväl spiskåpa som badrum och toalett ska alltid vara monterade.

Obs! Vid eventuell inmontering av kolfilterfläktar får anslutning inte ske direkt till kanalen. Information om gällande bestämmelser lämnas av förvaltaren.

För att man ska få en god och i princip dragfri ventilation, måste luft tillföras, helst genom att vädringsbågarna står något uppställda. Vintertid sker automatiskt anpassning av luftmängden till yttertemperaturen, så att utsuget minskar vid kallare väderlek.

Detta för att minska värmeförbrukningen och eventuell känsla av drag från fönster. Under så kallad matlagningstid (morgon, middag och kväll) ökas frånluftmängden.

Tvättstugorna

Tvättpåsar och säkerhetsnålar

De där små nätpåsarna som togs fram för bygelbehåar, dem kan du också använda till strumpbyxor så de inte förstörs. Även strumporna så att blir de lättare att sortera. Plus att de inte riskerar att fastna i tvättmaskinens trumma eller utlopp för avloppet.



Överdosera inte tvättmedel

Många tror att mer tvättmedel ger renare tvätt. Men det skapar bara mer lödder och risk för att tvätten inte sköljs ur ordentligt, något som kan framkalla allergi.

Däremot avgör vattnet, hårt vatten kräver högre dosering av tvättmedel än mjukt. I Stockholm har vi mjukt vatten. Tvättmedelsflaskans tabeller tar hänsyn till om vattnet är hårt eller mjukt, följ dem så slipper du överdosera.

Skinande ren bil i fyra steg



I vikingen finns en tvättplats belägen i garaget nedre plan. Alla kan använda den. Det kostar 50 kr för 30 minuter.



Några enkla tips vid tvätt

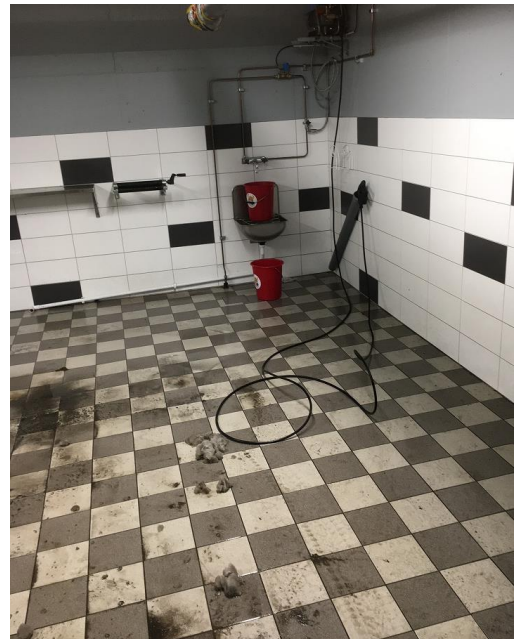
1. Spraya avfettningen framförallt på bilens nedre delar. Det är oftast de områdena som är mest utsatta för svår smuts såsom tjärfläckar och salt. En kraftig avfettning gärna en som är miljövänlig. Använd fälgrengöring för att lösa bromsdamm effektivt.

2. Spola av bilen med högtryckstvätt. Börja nedifrån så är det enkelt att se vart du har spolat.

3. Häll upp en hink med vatten – gärna ljummet. Använd bilschampo som löser tuff smuts enkelt och används direkt på svampen och spolas av omgående.

Tips! Byt vatten ofta eftersom att det finns risk att det samlas smuts och grus i hinken och svampen som repar lacken.

4. Spola av schampot och torka bilen med ett sämskskinn eller microfiberduk.



Du måste städa efter dig, spola av golvet med högtrycket. Golvet skall vara rent när du lämnar tvättplatsen. Slangen skall rullas upp. Den som slarvar med städningen kan bli avstängd från tvättplatsen en månad.

Rabattavtal Elon Barkarby



Vikingen har ett rabattavtal med Elon butiken i Barkarby. Boka ett kostnadsfritt hembesök, så hjälper de dig med:

– Vitvaror, t.ex. kyl & frys, spis, ugn, disk - eller tvättmaskin.

Fråga efter Jan Andersson, det är han som driver butiken.

Gästlägenhet



Visste du att vi har en gästlägenhet i föreningen?



Ett rum med 2 bäddar, en bäddsoffa, toalett och dusch finns på Lofotengatan 29 och kan hyras för 350 kr per dygn.

Information och regler för gästlägenheten i Brf Vikingen. Gästlägenheten ligger på Lofotengatan 29 och kan hyras av medlemmar i vår förening eller medlemmar i grannföreningen brf Lofoten.

Har du frågor utöver informationen så är du välkommen att kontakta: Georges Aroyan
tel: 070-476 67 21 E-post: ara.aroyan45@gmail.com

Vi måste tänka på miljön



Kasta inte glas i sopsugen, lägg flaskor och glasburkar i de gröna behållarna istället. Då minskar du på sopberget, då spar

du på både råvaror och energi. Glas är mycket lämpligt för återvinning, eftersom ett kilo krossglas blir ett kilo nytt glas med oförändrad kvalitet.

Många undrar om det är miljömässigt försvarbart att återvinna glas med tanke på alla transporter och svaret är Ja, även nya råvaror ska transporteras och samtliga av dessa måste dessutom importeras. När vi återvinner glas sparar vi naturtillgångar i både form av råvaror och energi. En glasförpackning kan återvinnas Hur många gånger som helst.

När man källsorterar pappersförpackningar är det saker som bärkassar, mjölk- och juiceförpackningar, pastapaketer, presentpapper, sockerpåsar eller gamla wellpapplådor till tv, stereo och möbler som sorteras.

Finns det en skruvkork i plast på en mjölkförpackning tar du bort platskorken och lägger den i plastförpackningar istället. Förpackningen läggs i pappersförpackningar. Fibrerna i papper är mycket starka och kan återvinnas upp till sju gånger innan styrkan är borta.

Dags att kasta ut granen?

Du kan lämna din gamla julgran på gården, lägg den på gräsmattan så plockar vi upp den och ser till att den går på återvinning.

Till sist

Vikingen är stängd tillsvidare, inget Café ingen uthyrning.



2 meters avstånd så visar vi respekt för andra.

Tack! för att du tog dig tid att läsa detta informationsbrev. Ta hand om varandra nu!

Vikingen.org