

**Nr 6 Jun 2022** (Årgång 17)

### Redaktionen



Vi i Brf Vikingen sammanställs av vår förvaltare Matz Eklund på Spetsudden. Tipsa gärna om du vill att vi tar upp något särskilt i nyhetsbrevet.

[matz@spetsudden.se](mailto:matz@spetsudden.se)

### Ordförande har ordet



Vi lever alla under samma himmel och det som sker i världen påverkar oss! Det är oroliga tider nu. Förutom kriget så finns en oro för vår egen ekonomi. Inflationen är högre än på många, många år. Räntorna stiger både för oss enskilda som har lån och även för föreningen. Nästan allt har blivit dyrare för oss alla. Den största kostnadsökningen för vår förening är kostnaden för el som ökat med 3 miljoner kr på mindre än ett år.

Styrelsen har på grund av detta tvingats fatta ett beslut om att höja månadsavgifterna med 5% från 1/7 2022. I förra bladet efterlyste jag personer som bott här från början. Några har hört av sig men jag önskar att fler gjorde det! Det vore så kul och intressant att få höra om hur det var då i vår förening! Kanske kunde vi skriva ner lite om det sedan och delge andra. Nu är det sommar igen! Det är glädjande att se att många använder våra gårdar för att grilla, umgås och leka.

Snälla ni! Glöm inte att ta in era sopor och kasta i sopnedkastet! Lämna inte matavfall och annat ute, det drar till sig råttor och det är ju inte alls bra!

Njut nu av sommaren! Det finns inget dåligt väder bara dåliga kläder!

Ha det bra! / Anna Lundin *Ordföranden*

### Avgiftshöjning från 1 juli

De kraftigt höjda priserna på elkraft slår igenom i årets budget. Efter 10 månader så är kostnaden för enbart el 3 miljoner kronor mer än budgeterat detta är 80% över budget. Vi räknar med att priset på el för verksamhetsåret 2022/23 kommer att ligga mer än 30% över normala priser. Även andra leverantörer har höjt sina priser pga höjda drivmedel- och transportkostnader. Vi har skjutit på planerade underhållsarbete i avvaktan på att elpriserna ska sänkas.

Styrelsen har beslutat att höja månadsavgifterna med 5% från och med **2022-07-01**.

### Biltvätt i garaget



Du vet väl att biltvätten i garaget är till för alla medlemmar även du som inte hyr plats i garaget. Du behöver en särskild tagg du kan få av Matz Eklund, e-posta ditt lägenhetsnummer så kommer taggen i din brevlåda. Det går också bra att lägga en lapp i brevlådan på vikingen om du inte har tillgång till epost. Det kostar 100 kronor för en kalendertimme.

### Ställ inte upp porten!



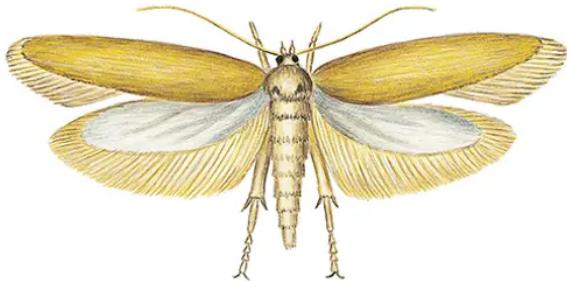
Vi får anmälningar om att vissa portar ställs upp. Det är inte bra alls. Den låsta porten är till för allas säkerhet.

Om du väntar gäster be dem ringa dig på mobilen och gå ned och öppna. Har inte alla i familjen tagg kan du köpa en extra tagg av föreningen.

## Garaget

Vi har nu enbart en garagebur ledig, den kostar 950 kr/månad. Är du intresserad kontakta [matz@spetsudden.se](mailto:matz@spetsudden.se)

## Skadedjursskola 4



Mal eller malfjärilar är utbredda över stora delar av världen och ett 50 tal arter kan hittas i Sverige. De två viktigaste arterna av malfjäril som hittas inomhus är klädesmal (klädmal) och pälsmal. Klädesmal och pälsmal är små gul- eller gråfärgade fjärilar. Båda arterna är små oansenliga fjärilar, cirka 12-14 mm mellan vingspetsarna. Klädesmalen har okragula framvingar och ljusgula bakvingar. Pälsmalen har gråa/lergula framvingar med två små mörka punkter.

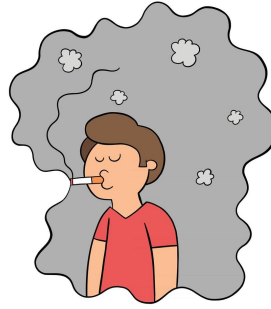
Klädes- och pälsmalens larver angriper i första hand material som kommer från djurriket men även ibland material som kommer från växtriket. De är speciellt svåra skadegörare på fjädrar, hår och päls. Syntetiska textilier angrips endast om de är sammanvävda med naturliga djurfibrer eller om de blivit nedsmutsade.

Skadedjur i textilier kan komma från en rad olika ställen men störst risk för mal finns i äldre textilier som kan vara inköpta second hand samt arvegods. Djur- och fågelbon innehåller alltid ett stort urval av potentiella textilskadedjur. Döda möss och andra kadaver, döda insekter och annat organiskt material är också ypperliga platser för dessa djur.

Har du klädesmal eller annan ohyra, ring till **Anticimex 075-245 10 00**, det kostar dig inget.

## Nu är det äntligen sommar

Balkongsäsongen står för dörren på allvar. För somliga räcker det med en stol för att balkongen ska bli ett paradys, andra vill plantera potatis och grönsaker vissa flyttar ut vardagsrumssoffan och nästan bor på sin balkong. Vi bor många tätt tillsammans och det är viktigt att vi tar hänsyn till varandra.



När det är varmt är det många som har sin balkongdörr öppen och grannens cigarettök kommer in i lägenheten. Rökande grannar och rökning är en vanlig källa till konflikt grannar emellan. Det finns inget som förbjuder rökning på

balkonger i lagens mening, men man får däremot inte röka i sådan omfattning och på ett sätt att grannarna störs. Vissa medlemmar vill förbjuda rökning på balkong medan andra själva är rökare.

Om du själv vill röka på din balkong bör du tänka på att grannarna kan få in röken i sin lägenhet och bli störda. Anpassa din rökning efter det.



Du får inte grilla på din balkong. Matos kan komma in till din granne. En öppen eld på balkongen kan starta en eldsvåda. Det finns grillar på gården.

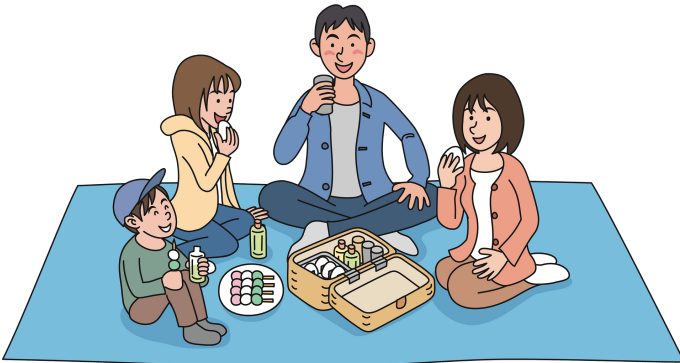
## Sopinkastluckan



Det verkar som väldigt många boende i föreningen inte vet hur man låser sopluckan. Vi ser dagligen luckor som inte är låsta. För att öppna luckan vrid handtaget uppåt, öppna luckan, kasta din påse, stäng luckan vrid handtaget nedåt, luckan fastnar då på mitten och luckan är låst.

## Våra fina gårdar

Ett stort mervärde i föreningen är våra stora gårdar. De är till för alla. Ta gärna med dig en filt och picknickkorg och njut av solen i sommar.



## Tvättstugorna

Viktigt att du ALLTID gör ren luddfiltret i tumlaren.



Torktumlaren, under dörren finns två handtag, tryck på plattan så faller en spak ut och du kan öppna luckan.



Rensa bort damm från torktumlarens filter på insidan, använd borsten till detta.



Utanför tvättstugan finns utblåsningsröret och där kan ludd samlas, ta bort luddet.



Om du har fönstret öppet under tvättpasset, stäng alltid detta när du lämnar tvättstugan.

All klädfärgning och liknande är givetvis ej tillåten i någon av föreningens maskiner.



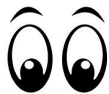
Luckorna skall vara öppna på alla tömda maskiner. En gång per vecka städar föreningen tvättstugorna. En gång per vecka går fastighetsskötare igenom tvättstugorna och ser till att tvättmaskiner, torktumlare och torkutrymmen fungerar ordentligt. En gång i halvåret rengörs golv och väggar grundligt.

Mellan dessa storrengöringar är det du som använder tvättstugan som har ansvaret för städningen.

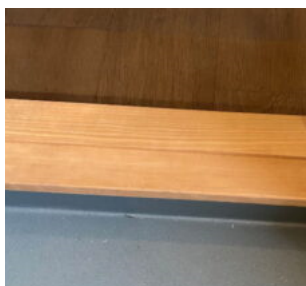
När du avslutar ditt tvättpass är det din uppgift att sopa och våttorka golvet, torka av maskinerna, rengöra filtret i torktummlaren

#### Innan du går:

- Titta runt så du inte har glömt något, kläder, telefon eller nycklar.
  - Var det något som inte fungerade eller är trasigt, vänligen felanmäl problemet till felanmälan
- Telefon: 08-22 04 44  
E-post: [info@spetsudden.se](mailto:info@spetsudden.se)



#### Tröskel till badrummet



Det mycket viktigt att tröskeln i ditt badrum är minst 2 cm hög. Om det blir ett stopp i golvbrunnen och vatten stiger så är tröskeln det som kan rädda dig från en vattenskada. Om det visar sig att det blir en skada och din tröskel är lägre riskerar du att få betala för dina grannars skada likväl som för föreningens kostnad. Är du rörelsehindrad och kanske fått hjälp med anpassning i lägenheten kontrollera att din tröskel är minst 2 cm hög.

#### Några små saker att tänka på



Du får inte hyra ut eller låna ut din lägenhet via Airbnb eller andra förmedlingar. Om du inte kan bo i din lägenhet kan du ansöka om att hyra ut den i andra hand, i regel får du svar inom några dagar.

Det är tråkigt att blommorna på gårdarna inte får vara ifred. Oftast är de små barn som leker och plockar blommorna. Prata med din barn, tack.



Smäll inte igen er lägenhetsdörr utan stäng den tyst med handtaget.

När du grillar, ta med resterna hem och kasta påsen i sopnedkastet.



#### Cykelrummen

Det är många cyklar i cykelrummen som verkar vara helt odugliga. Titta till din cykel, vi kan inte låta trasiga cyklar ta plats i cykelrummen. Det ser tråkigt ut och brukar leda till att man plockar reservdelar från de trasiga cyklarna. Vill du ha kvar din trasiga cykel ber vi dig flytta den till ditt källarförråd. Vi kommer efter 1 september att plocka bort alla trasiga cyklar från cykelrummen de som är låsta kommer att klippas bort.



Tack! för att du tog dig tid att läsa detta informationsbrev.



**Vikingen.org**

Besök gärna vår hemsida där hittar du mer att läsa om vår förening.